

# 「T・エディタ」での使用方法

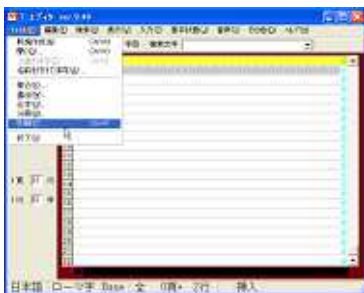
バージョン Ver.9.40 以降のものをお使いください。

これ以前のバージョンでは、1 8 行 / 頁、2 2 行 / 頁以外は全て2 2 行 / 頁になってしまい、頁の区切りが乱れてしまいます。

## 1 . ケーブルの接続

「TEN - 100」とパソコンを、クロス結線のシリアルケーブルまたはUSBケーブルで接続します。

## 2 . 「T・エディタ」の設定



( 1 ) 先ず、「T・エディタ」を起動し、メニューバーの[ ファイル ] - [ 印刷 ]を選びます。

( 2 ) 印刷ダイアログが開きましたら、上部の[ 送信設定 ]タブを選び、次のように設定します。

出力ポート : COM 1 ~ 9  
(プリンタを接続したポートを選びます。)

送信速度 : 9 6 0 0  
データ長 : 8  
パリティ : なし  
ストップビット : 1  
フロー制御 : X on / Xoff  
タイムアウト : チェック無し

使用するポートは、BIOSやWindowsのシステム設定で使用可能となっていることをご確認ください。



( 3 ) 上部の[ 点字(ESA721) ]のタブを選びます。「TEN - 100」では、片面印刷、両面印刷に関わらず、常に下記のように設定してください。

印刷面 : 片面印刷  
改頁出力 : 毎頁末  
頁数表示 : 全頁  
頁範囲 : 全範囲  
行間指定 : 自動



印刷範囲、印刷部数はご希望の数値を入れてください。最後に、ダイアログ左下の[ 点字印刷 ]のボタンを押しますと印刷が開始されます。

T・エディタで編集する1頁の行数は、1 8、2 2、2 4、3 5 行にしてください。自動的に1頁に収まるように行間隔が変わります。

1頁が1 8行のときは自動的に両面印刷になりますが、片面で印刷したい時は、用紙を送るボタンの「前」と「後」の2つのボタンを同時に押しながら電源を入れてください。1 8行の片面印字モードになります。尚、1 8行を両面印刷するときは、必ず偶数頁分のデータを出力してください。通常は、印刷範囲の設定は、奇数頁から偶数頁の指定をします。